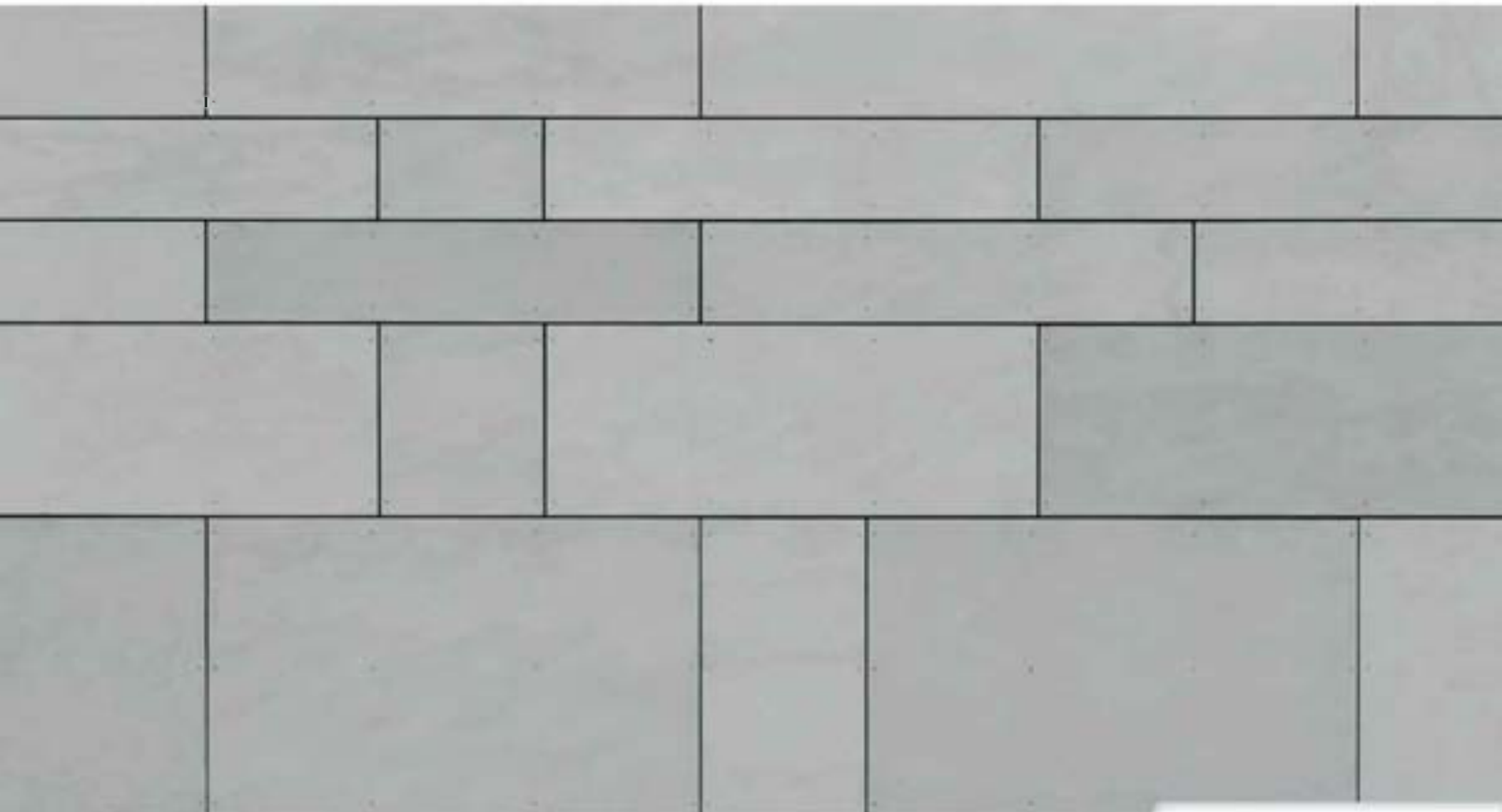




Архитектор: Delugan Meisel Kneobied Architects, Зальцбург, Австрия

 **EQUITONE**  
Fibre cement facade materials



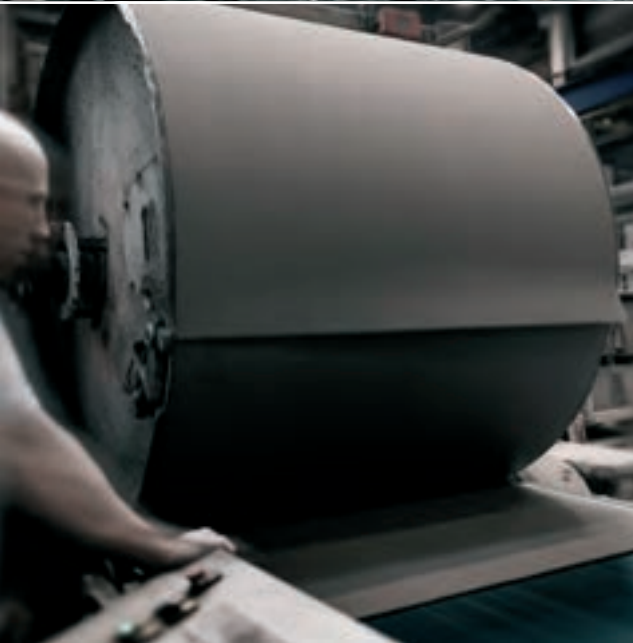


# EQUITONE: Фасадные панели из фиброцемента

Компания Etex — один из ведущих мировых производителей фиброцемента. С 1905 года мы используем оригинальную технологию Людвига Гатчека — австрийского изобретателя, впервые применившего волокна в строительных материалах. Изначально это были асбестовые волокна, которые впоследствии были заменены на экологические составляющие.

На протяжении всего 20-го века строители и дизайнеры экспериментировали с уникальным материалом. В 1950-е годы панели из фиброцемента были впервые использованы в качестве облицовочного материала в системе вентилируемого фасада. Уникальные свойства материала — легкость, прочность, долговечность и характерная изысканность текстуры — завоевали ему в последующие десятилетия популярность во всем мире.

EQUITONE® — премиальная линейка фасадных панелей из фиброцемента, новая страница в истории этого материала. Панели EQUITONE окрашены в массу, благодаря чему сохраняется их первозданная текстура. Они абсолютно экологичны: мы используем только компоненты природного происхождения. Пять фактур, широкая цветовая палитра и легкость в обработке позволяют создавать из панелей EQUITONE уникальные фасады, каждый со своим неповторимым характером.





# Вентилируемый фасад: красота и функциональность

## **Подходит для всех типов зданий**

Панели EQUITONE могут быть использованы для строительства и реновации зданий любого типа. Будь то бизнес-центр или многоэтажный жилой дом, государственное учреждение или загородный коттедж, EQUITONE способен полностью преобразить фасад, придать современный облик зданию, органично вписать здание в окружающий пейзаж.

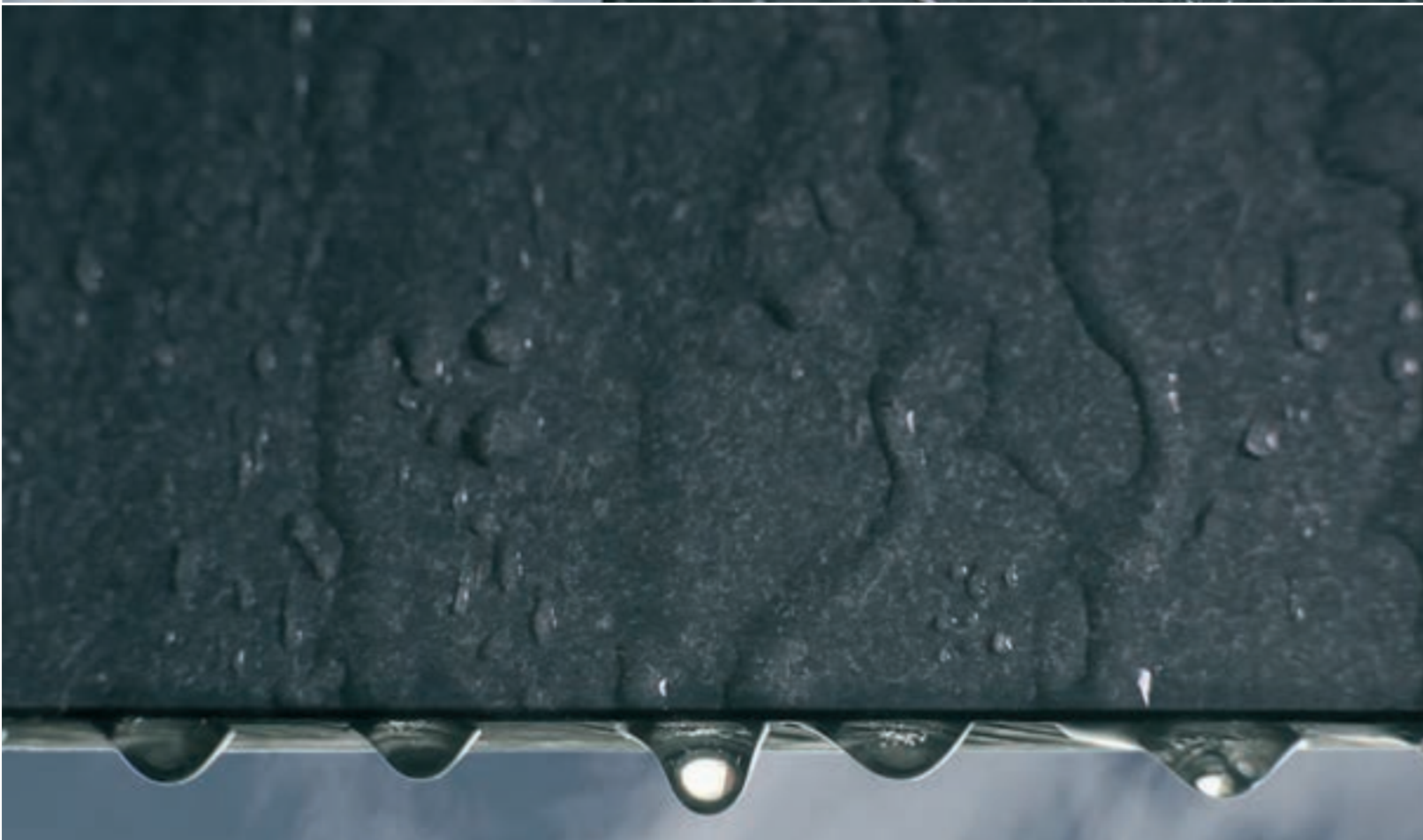
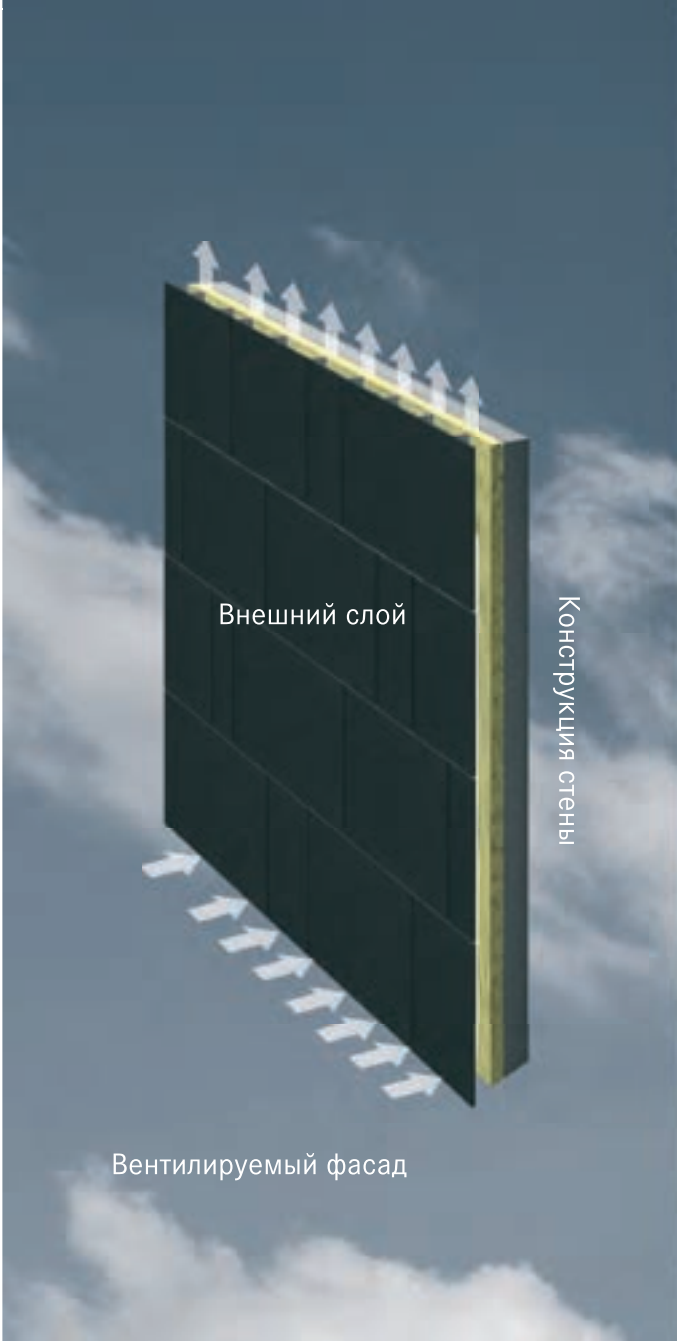
## **Идеален в эксплуатации**

Система вентилируемого фасада имеет минимальную толщину и облегченный вес конструкции, но при этом обладает максимальными преимуществами: прочна, долговечна, устойчива к перемене температур, осадкам и другим внешним факторам.

## **Преимущества для здания**

Установка вентилируемого фасада позволяет сократить тепловые потери, предотвращает влияние высоких и низких температур на несущие стены, снижает возможность образования конденсата и плесени.







# Созданный для творчества

EQUITONE — материал, вдохновляющий на создание неповторимых фасадов. Благодаря возможности совмещать разные фактуры, богатству цветовой гаммы и легкости в обработке EQUITONE подходит для различных решений: классически сдержанных, ярких и экспрессивных, концептуальных, с сильной арт-составляющей.

Максимальный размер панели — 3 100 мм x 1 250 мм. Мы можем нарезать материал в соответствии с вашим архитектурным решением. Кроме того, у вас есть возможность самостоятельно провести раскрой плит, придав им любую форму, сделать перфорирование с помощью водоструйной обработки или станка с ЧПУ или нанести рисунок.

Фасады зданий — не единственная область применения панелей EQUITONE. Все чаще их используют в дизайне интерьеров, в том числе при декорировании предметов мебели.



Архитектор: AR-TE, Левен, Бельгия



Архитектор: Regina Schineis, Аугсбург, Германия





Архитектор: Bogusław Wórczewski, Вроцлав, Польша

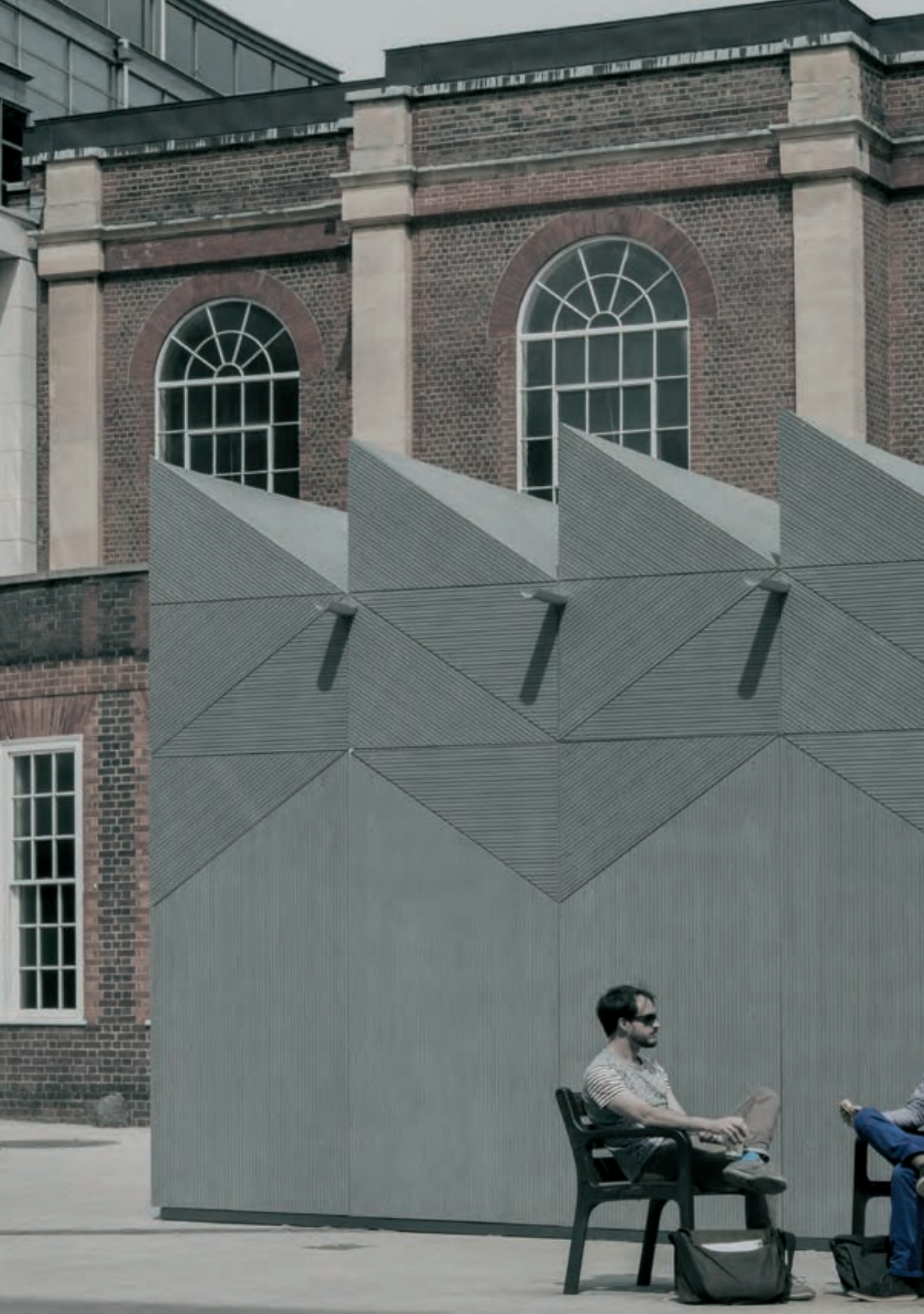


Архитектор: Busmann + Haberer, Берлин, Германия

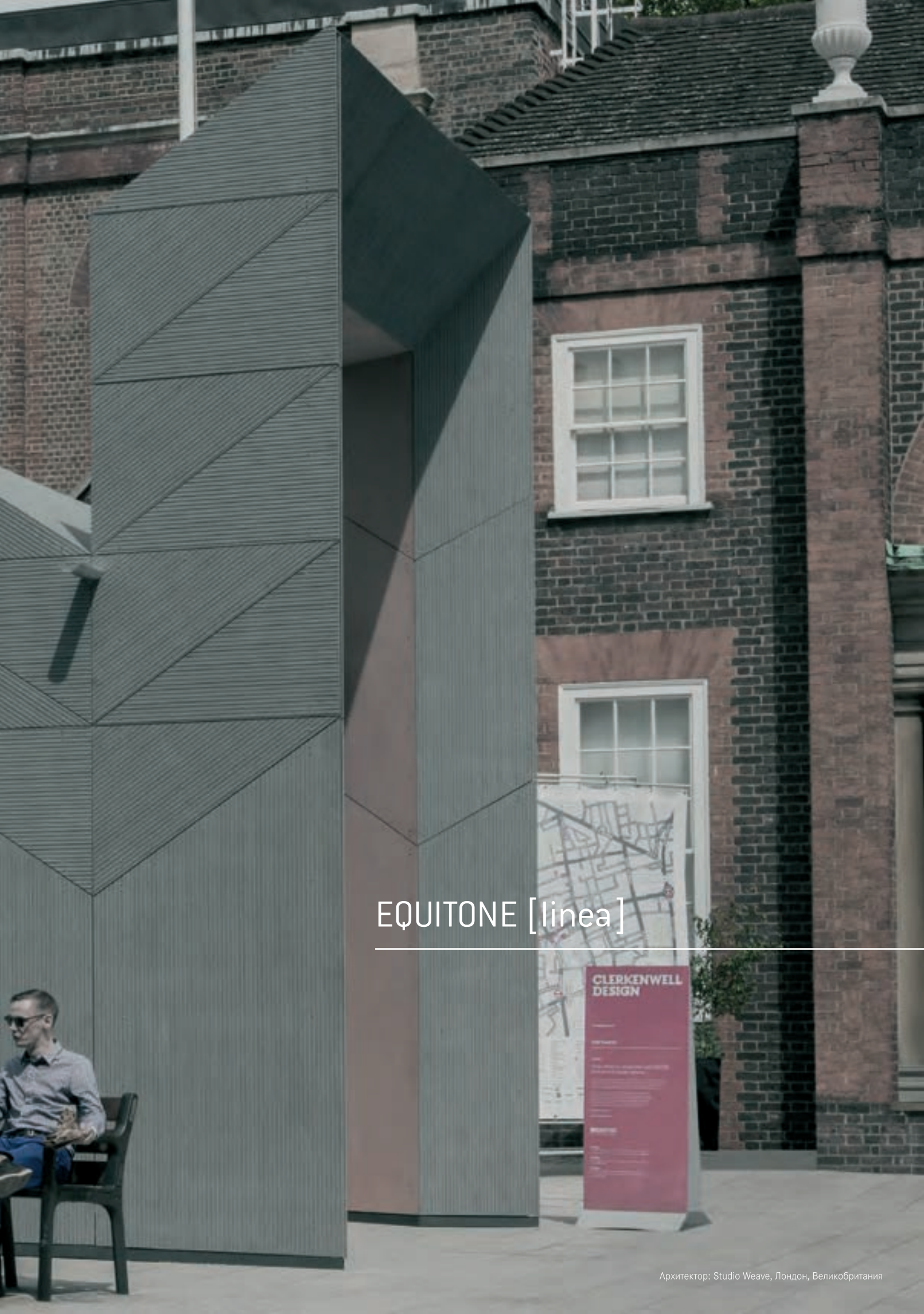


Архитектор: Astrid Bornheim, Берлин, Германия









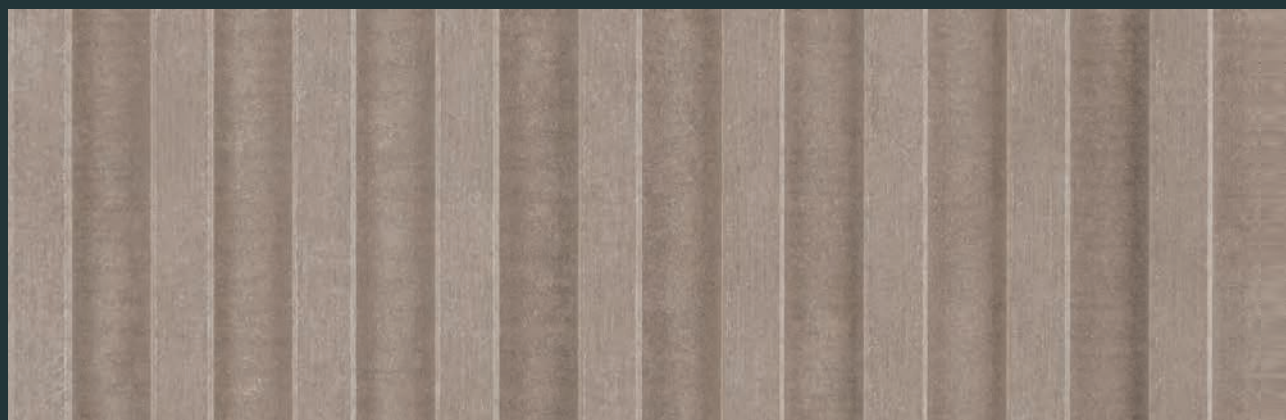
# EQUITONE [linea]

---

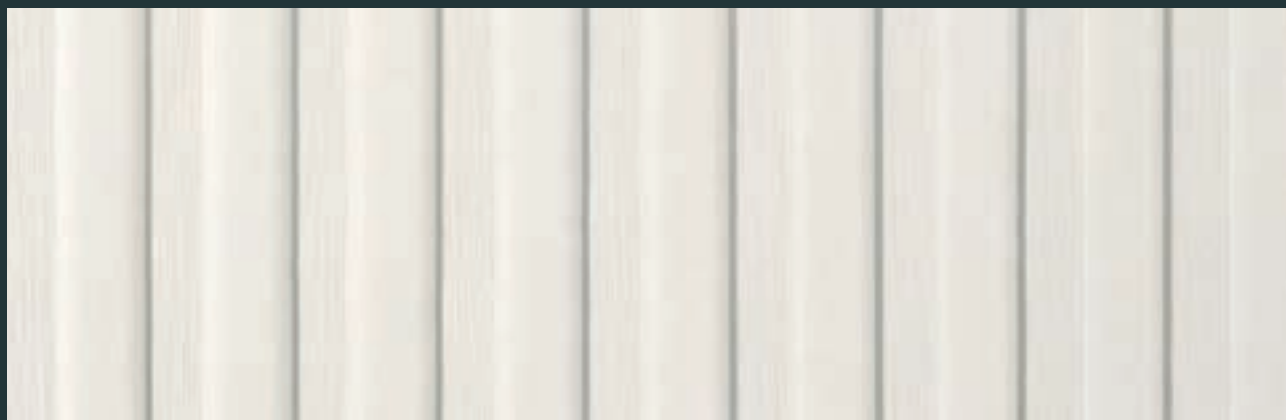




LT20



LT60



LT90

Эффект тени:

08:00

09:00

10:00

11:00

12:00



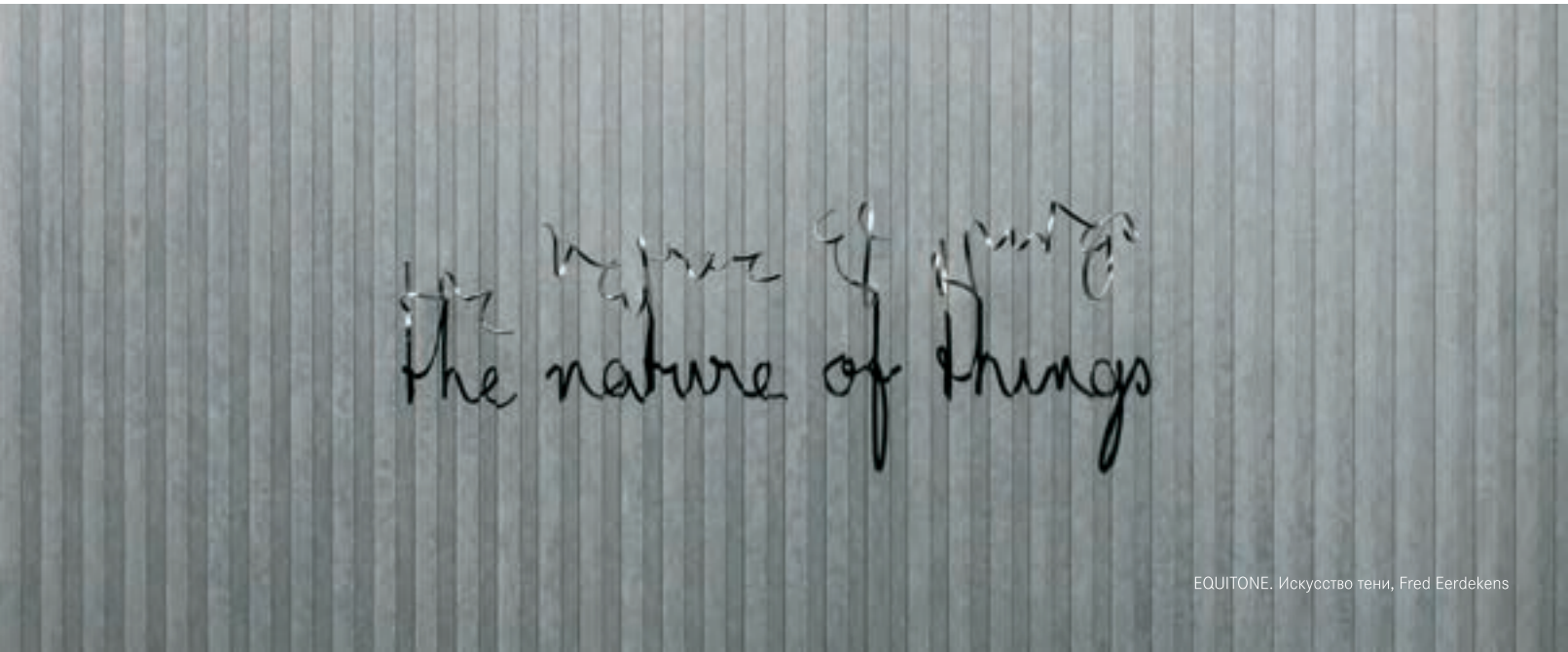


# EQUITONE [ linea ]

Рельефная поверхность EQUITONE [linea] позволяет насладиться бесконечной сменой оттенков. Этот оптический эффект – результат игры света и тени, которая разворачивается на поверхности фасада из-за изменения угла падения солнечных лучей в течение дня.

## Габариты панели

1220 x 2500 x 10 мм	51 кг/панель
1220 x 3050 x 10 мм	63 кг/панель
1 м <sup>2</sup>	17 кг/м <sup>2</sup>



The nature of things



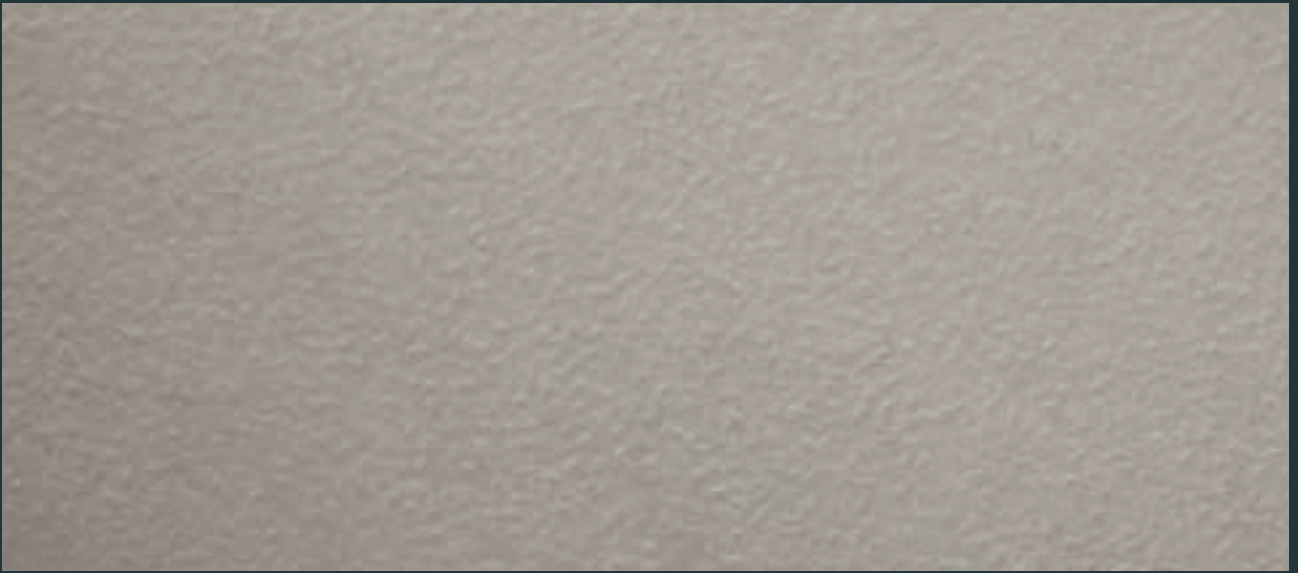


# EQUITONE [Iunara]

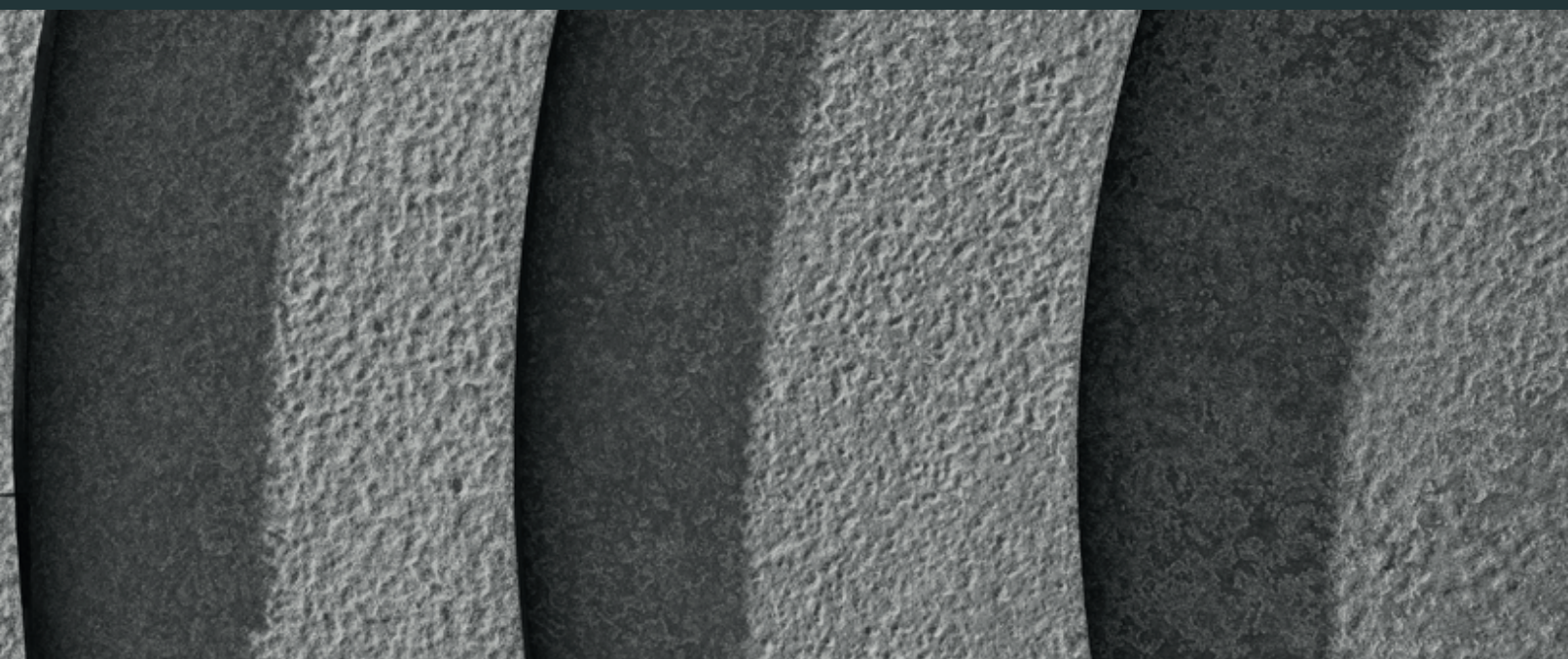
---



LA20



LA60



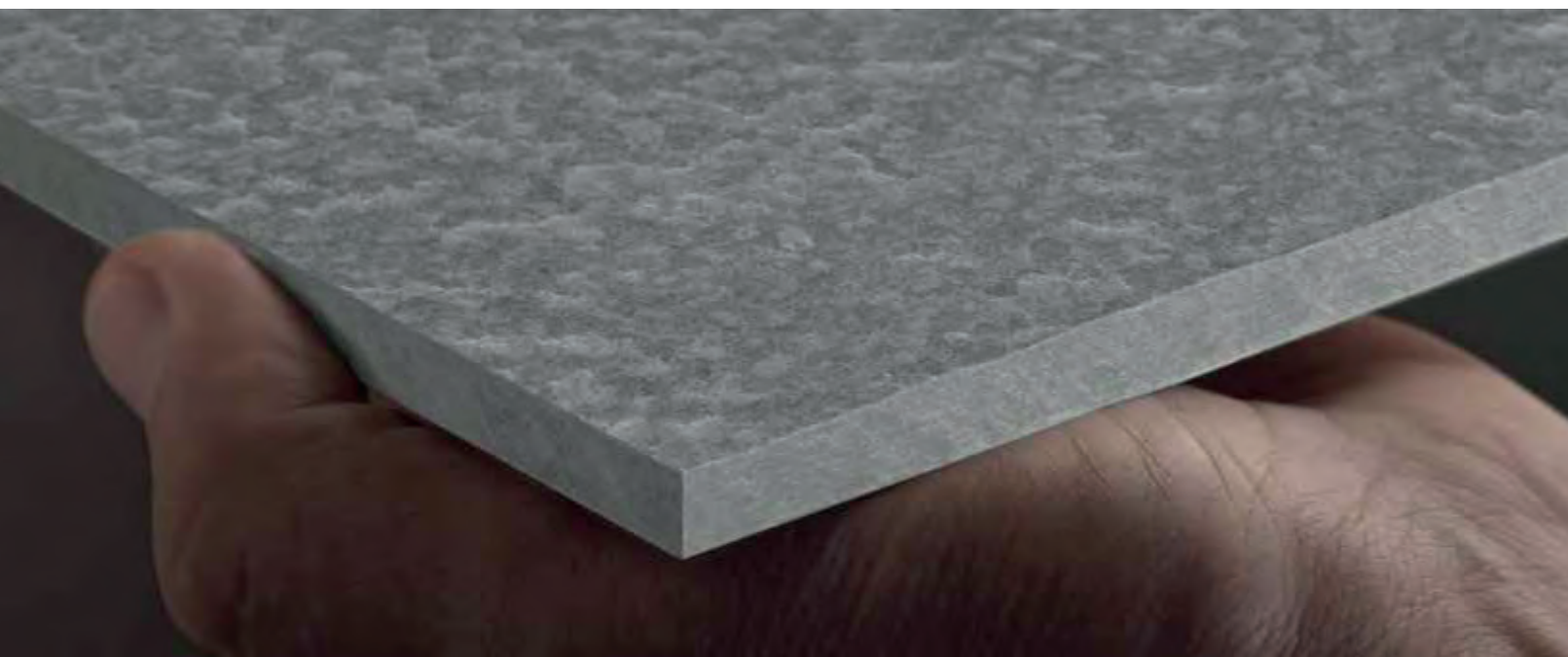


# EQUITONE [lunara]

EQUITONE [lunara] – это новый окрашенный в массе фасадный материал из фиброцемента. Ее лицевая сторона, с неровными возвышениями и впадинами, напоминает 3D - модель ландшафта Луны. Благодаря хаотичной неповторяющейся структуре поверхности каждая панель уникальна, и поэтому она смотрится очень естественно и органично.

## Габариты панели

1220 x 2500 x 10 мм	53 кг/панель
1220 x 3050 x 10 мм	65 кг/панель
1 м <sup>2</sup>	17 кг/м <sup>2</sup>







A photograph of a modern building facade. The building features a grid of light-colored, rectangular panels. A large window is visible on the left side, reflecting the sky and clouds. The sky is a deep blue with some white clouds. The building's design is minimalist and geometric.

EQUITONE [tectiva]



TE90



TE15



TE00



TE20



TE10



TE85



TE60



TE30



TE40

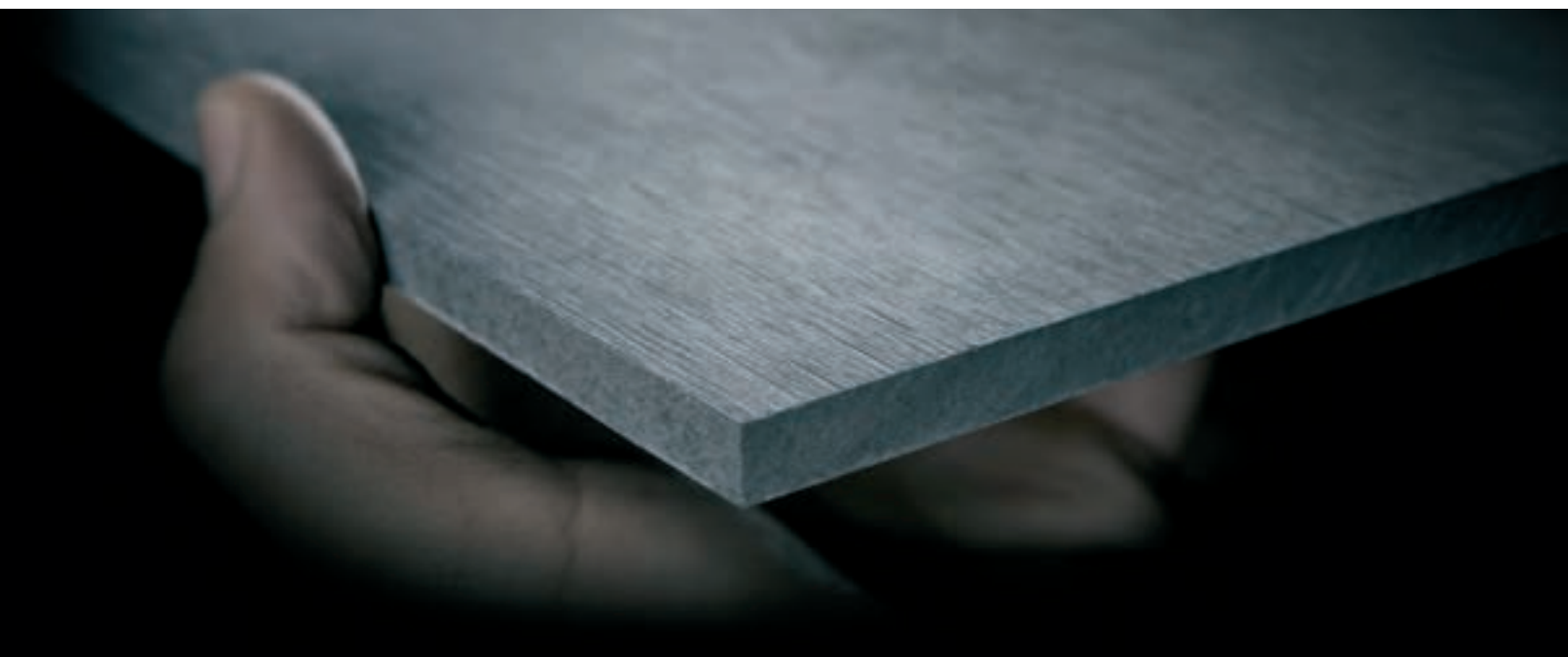


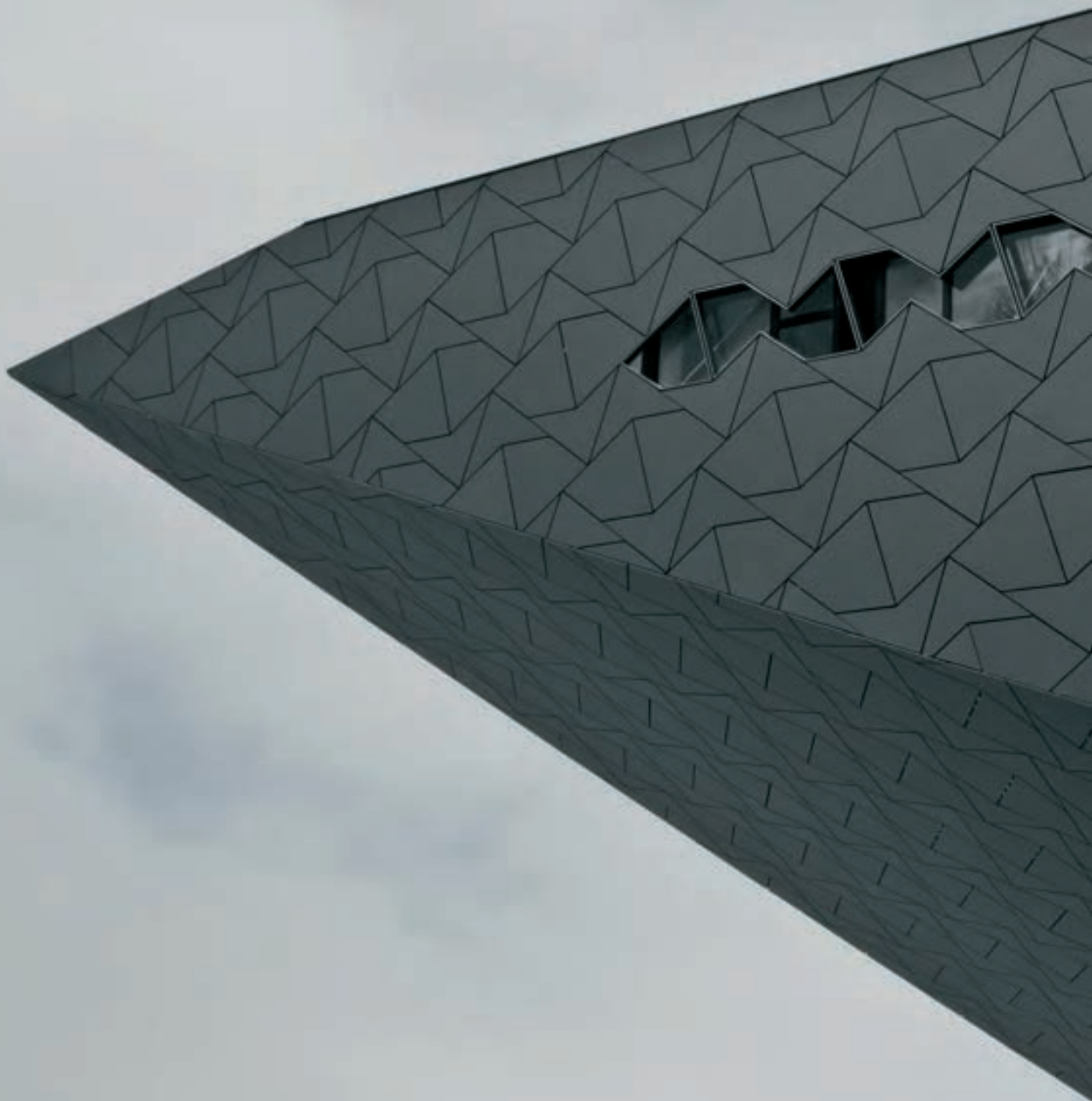
# EQUITONE [tectiva]

Поверхность EQUITONE [tectiva] слегка шероховата. Она сохраняет следы шлифовки, характерные для натуральных материалов, и радует глаз естественными оттеночными переливами.

## Габариты панели

1220 x 2500 x 8 мм	45 кг/панель
1220 x 3050 x 8 мм	55 кг/панель
1 м <sup>2</sup>	15 кг/м <sup>2</sup>





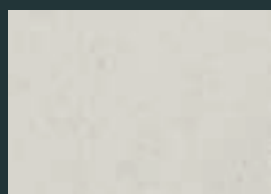




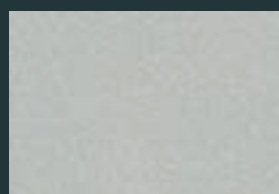
# EQUITONE [natura]

---

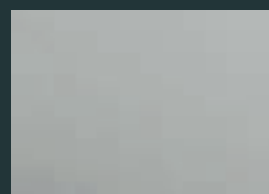
Стандартные цвета



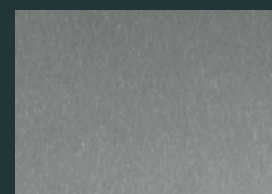
NF 164



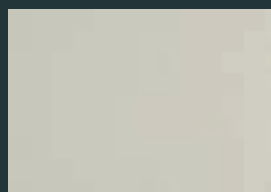
N161



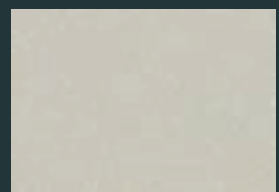
N163



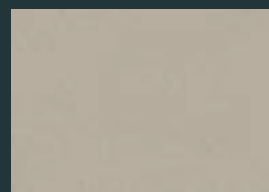
N211



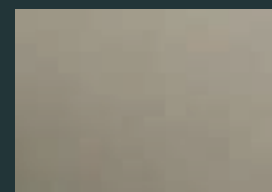
N162



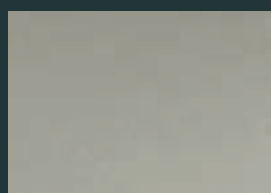
N154



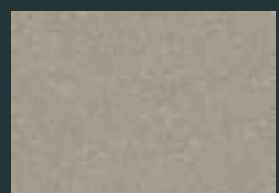
N861



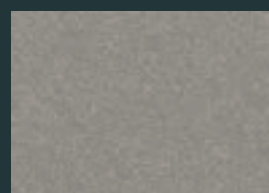
N961



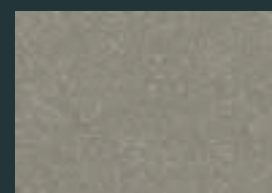
N891



N892



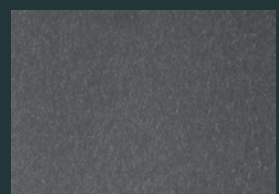
N250



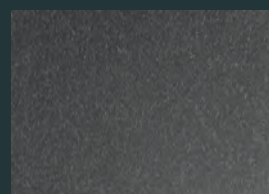
N294



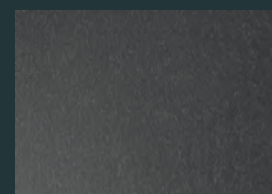
N252



N281



N251



N073



N074

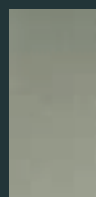
Специальные цвета



N661



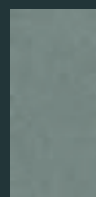
N662



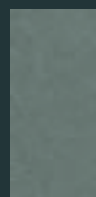
N593



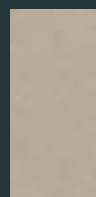
N594



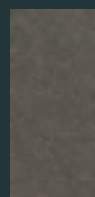
N411



N412



N991



N972



N331



N359

Другие цвета доступны по запросу (производство под заказ с учетом минимального объема заказа).



# EQUITONE [natura]

Слегка глянцевая поверхность EQUITONE [natura] покрыта полупрозрачным защитным слоем, через который проступает структура фиброцемента.

## Габариты панели

1250 x 2500 x 8 мм	48 кг/панель
1250 x 3100 x 8 мм	60 кг/панель
1 м <sup>2</sup> x 8 мм	15 кг/м <sup>2</sup>
1250 x 2500 x 12 мм	71 кг/панель
1250 x 3100 x 12 мм	88 кг/панель
1 м <sup>2</sup> x 12 мм	23 кг/м <sup>2</sup>



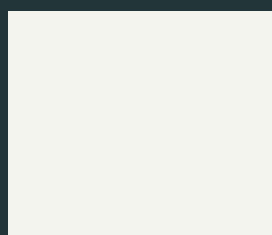




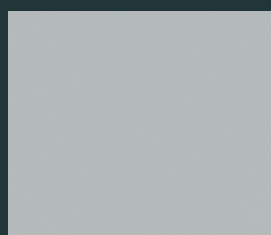
EQUITONE [pictura]

---

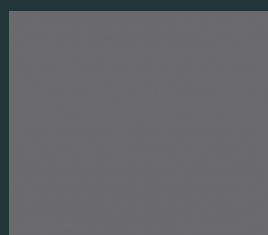




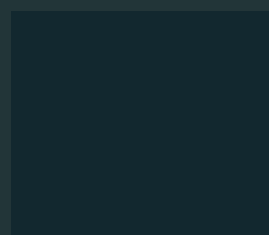
PW141



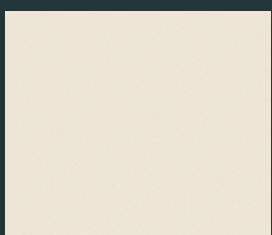
PG243



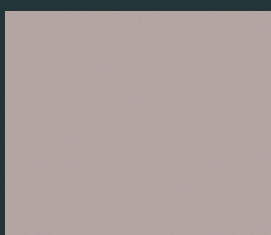
PG241



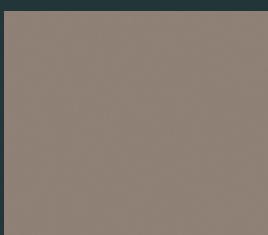
PA041



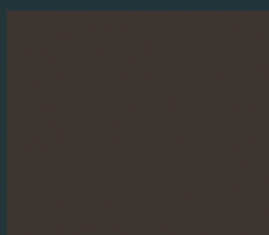
PW841



PG843



PG844



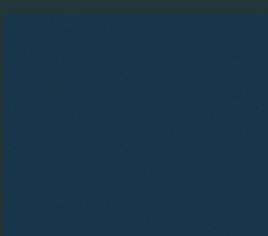
PA944



PG542



PG546



PG444



PG342



PG642



PG545



PG443



PG341



PG641



PG544



PG442



PG742

Другие цвета доступны по запросу (производство под заказ с учетом минимального объема заказа).

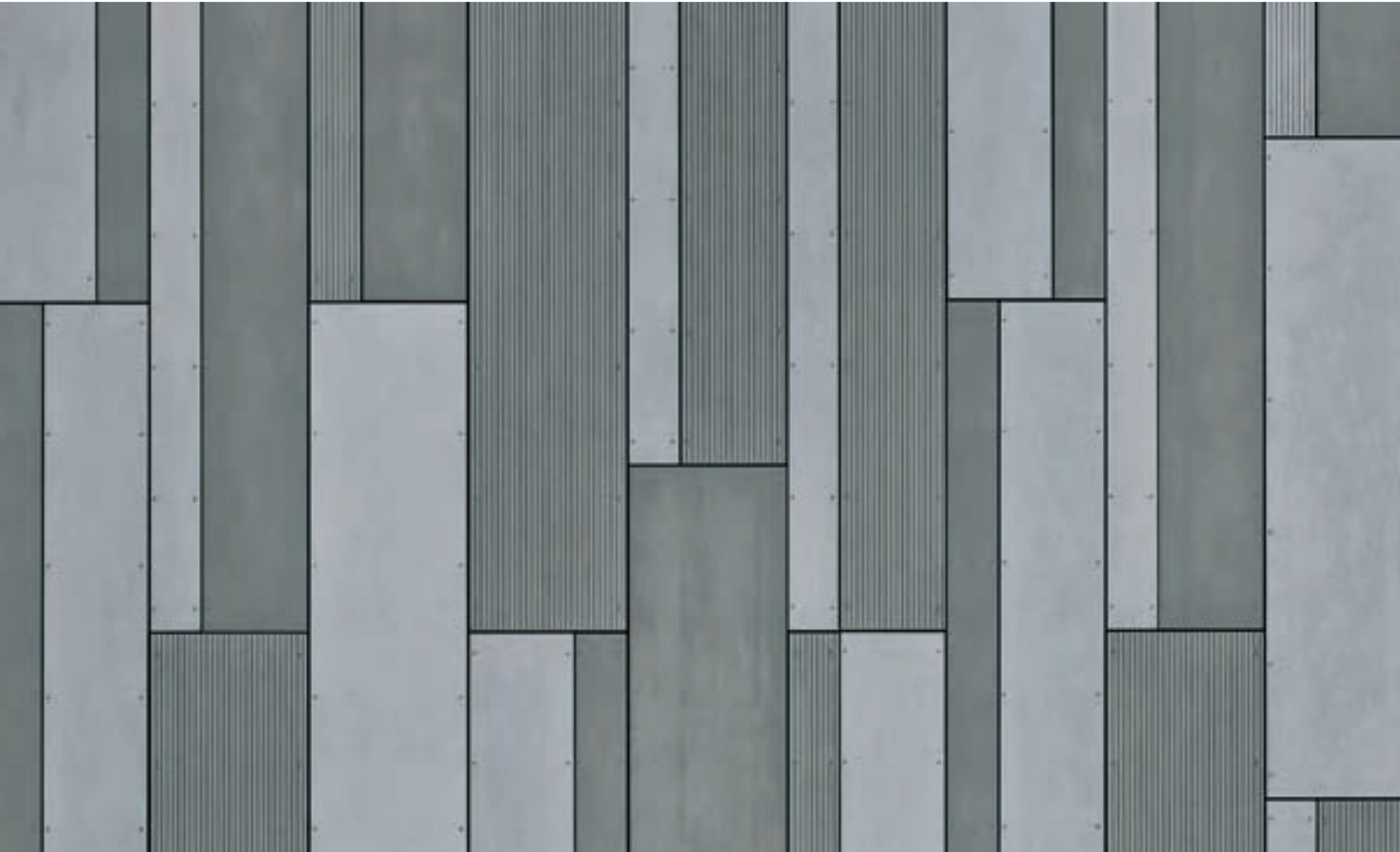
# EQUITONE [pictura]

Гладкая ультраматовая поверхность EQUITONE [pictura] идеально подходит для архитектурных проектов, в которых цвет имеет особое значение. Кроме того, на неё нанесено специальное антивандальное покрытие, защищающее фасад от нежелательных граффити.

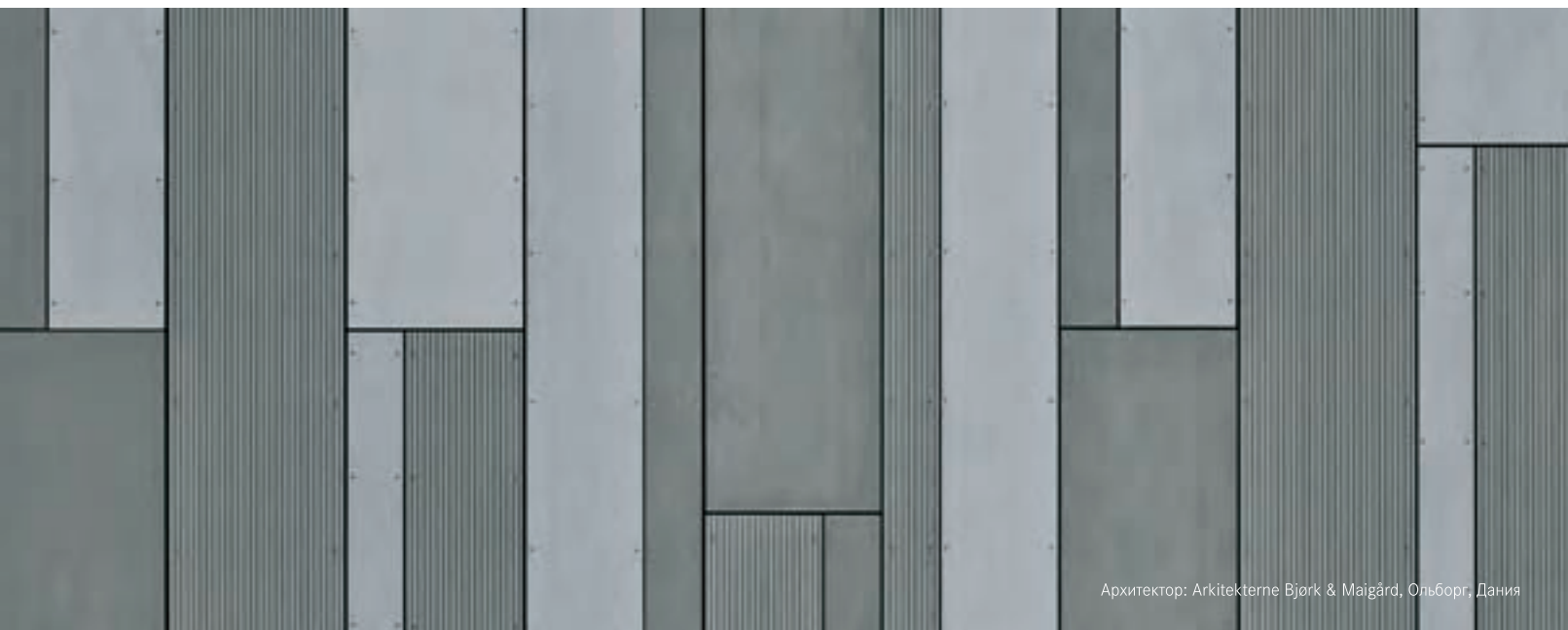
## Габариты панелей

1250 x 2500 x 8 мм	49 кг/панель
1250 x 3100 x 8 мм	60 кг/панель
1 м <sup>2</sup> x 8 мм	15 кг/м <sup>2</sup>
1250 x 2500 x 12 мм	71 кг/панель
1250 x 3100 x 12 мм	88 кг/панель
1 м <sup>2</sup> x 12 мм	23 кг/м <sup>2</sup>





 **EQUITONE**  
Fibre cement facade materials



Архитектор: Arkitekterne Bjørk & Maigård, Ольборг, Дания

Телефон: 8 495 246 0101 | e-mail: [info.russia.equitone@etexgroup.com](mailto:info.russia.equitone@etexgroup.com)  
[www.equitone.com](http://www.equitone.com)



EQUITONE - фиброцементные панели



EQUITONE facade



@equitone\_russia